



# UNIONE MONTANA TRA LANGA E ALTO MONFERRATO

PROVINCIA DI ALESSANDRIA

## MANUTENZIONE RETE DI SCOLO ACQUE METEORICHE DEL SISTEMA VIARIO MINORE finanziato con FONDI ATO annualità 2022

## INTERVENTO NEL COMUNE DI PRASCO



TAV.	TITOLO	Visone, 14/12/ 2022	SCALA
1	INTERVENTO TRA IL PARCHEGGIO COMUNALE E VIA ROMA		1:1000 1:250

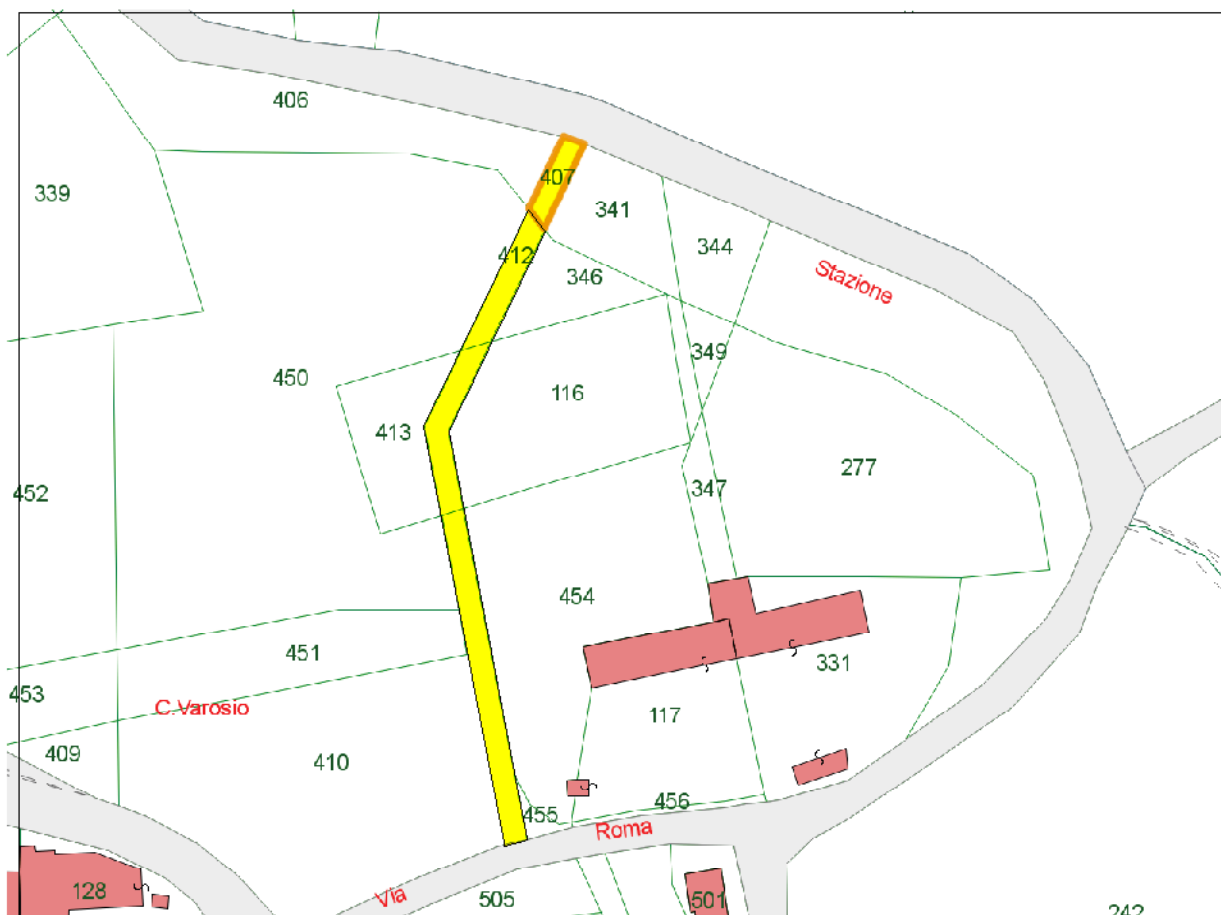
Visto : il responsabile unico del procedimento  
geom. Mauro Canepa

Il Progettista  
geom. Andrea Cesare Gervino

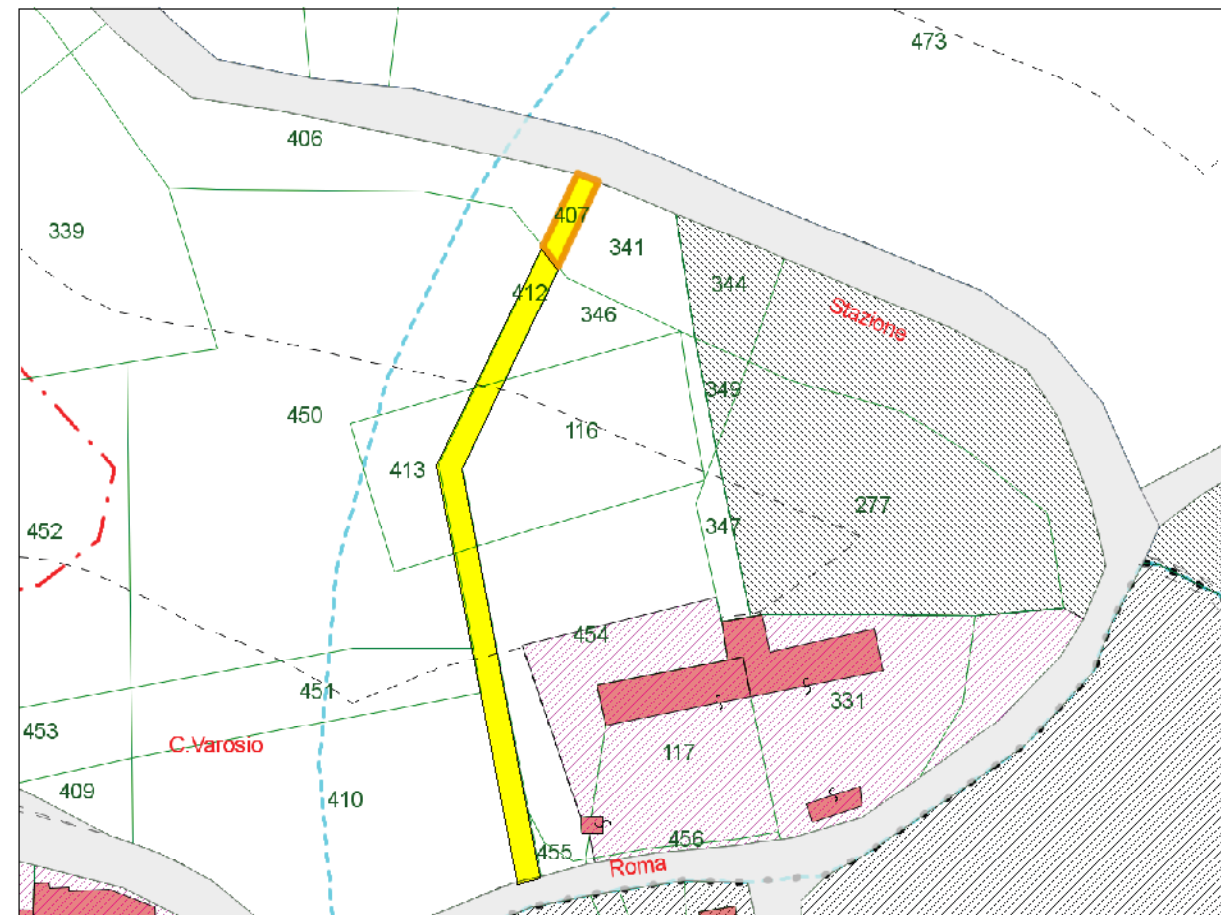


STUDIO TECNICO  
GEOM. GERVINO ANDREA CESARE  
VIA XX SETTEMBRE N°7/3 - 15010 VIGONE (AL) - TEL 0144 395483

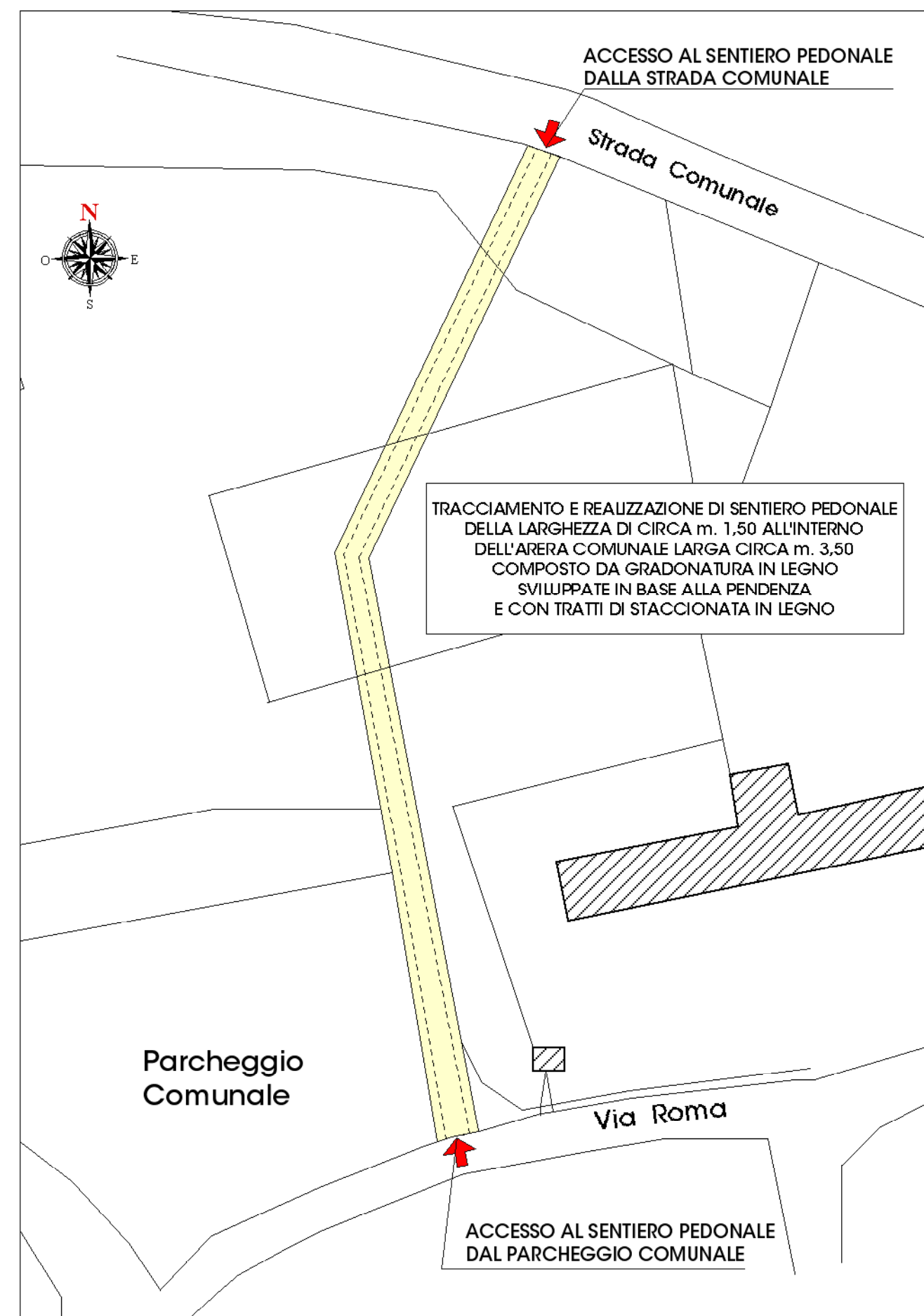
### STRALCIO PLANIMETRIA CATASTALE Foglio N° 6



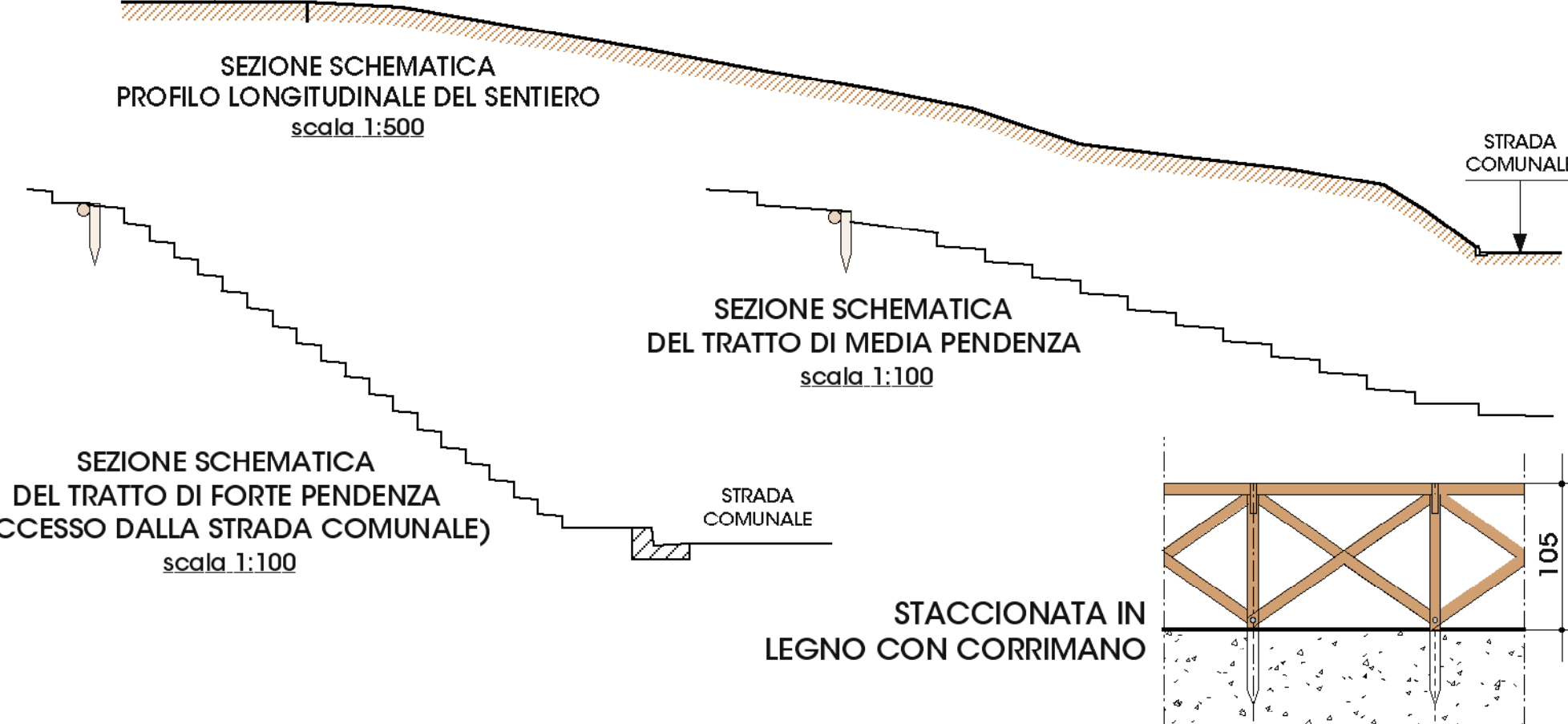
### ESTRATTO PRG scala 1:1000



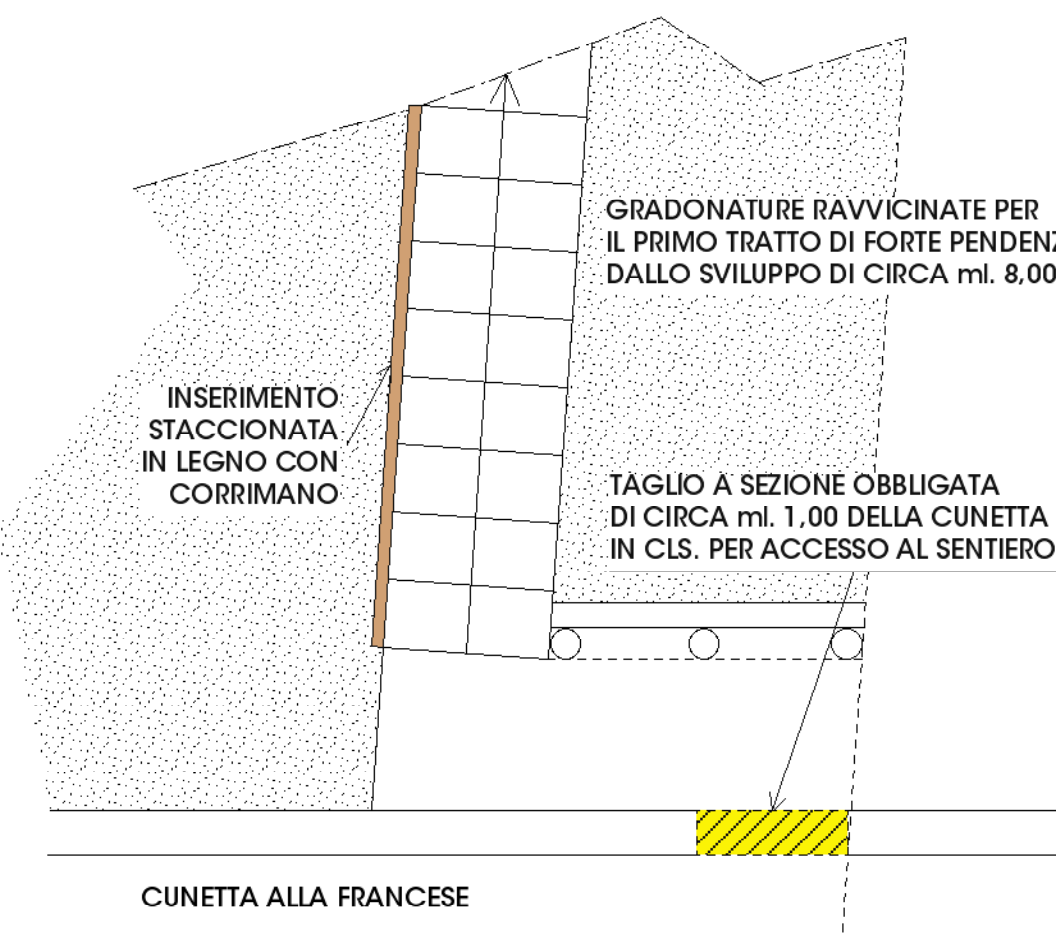
### PLANIMETRIA ZONA DI INTERVENTO scala 1:500



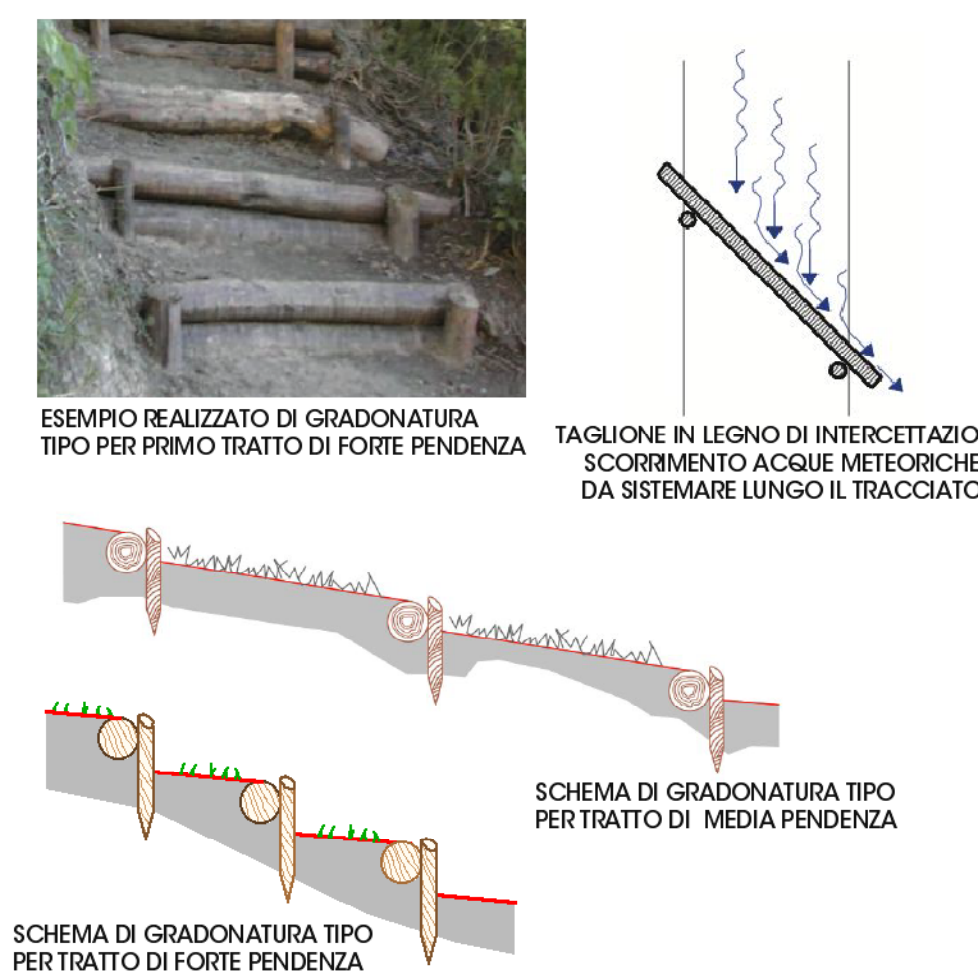
### PARTICOLARI COSTRUTTIVI



### SCHEMA PLANIMETRICO DELL'ACCESSO DALLA STRADA COMUNALE scala 1:50



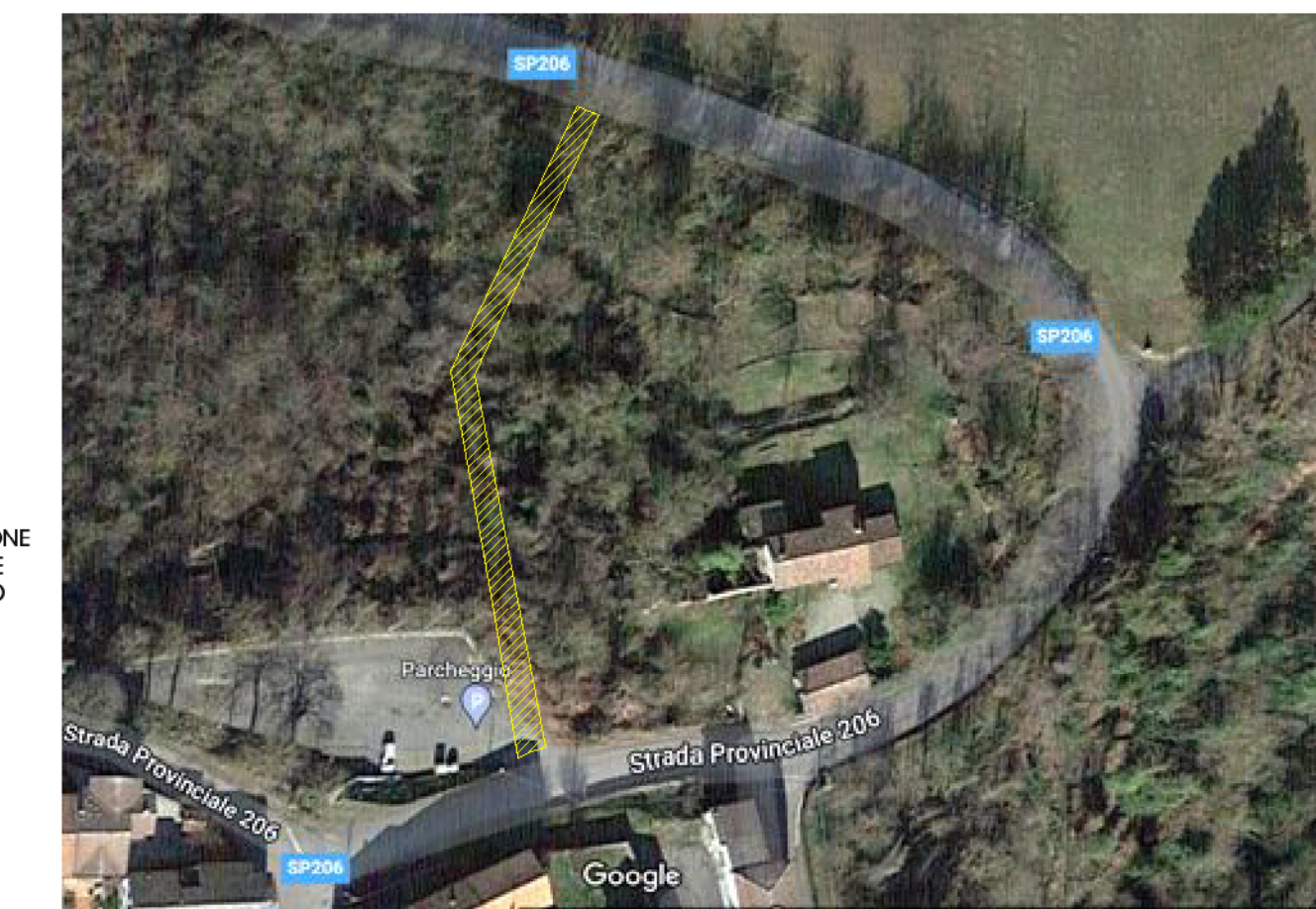
### ESEMPI SCHEMATICI REALIZZATIVI DELLE GRADONATURE DEL SENTIERO



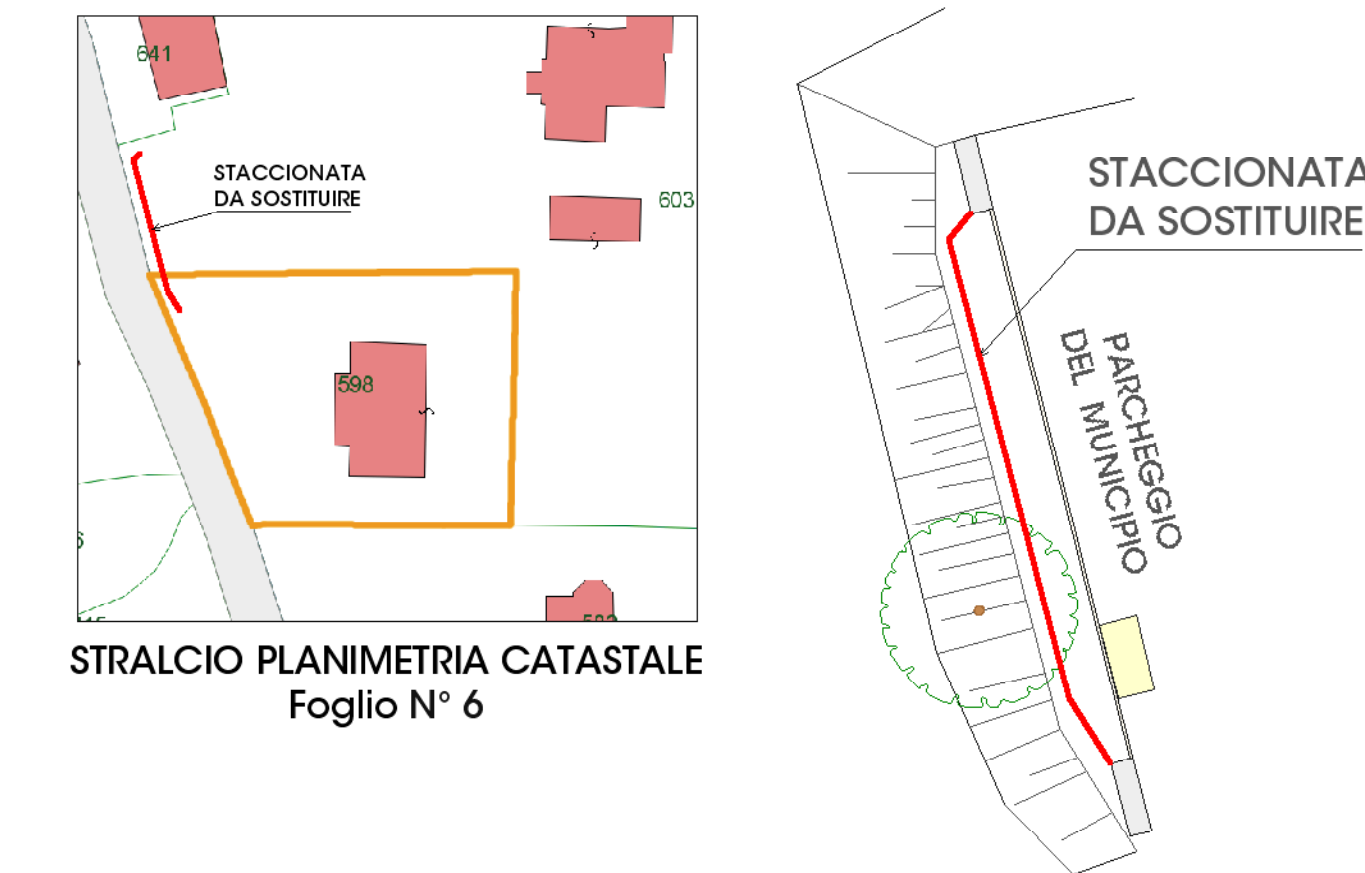
### DOCUMENTAZIONE FOTOGRAFICA



### inserimento intervento su vista aerea



### INSERIMENTO DI NUOVA STACCIONATA IN LEGNO NELL'AREA DEL PARCHEGGIO ANTISTANTE IL MUNICIPIO



### PLANIMETRIA AREA MUNICIPIO scala 1:200

